

Veloster

 **HYUNDAI** | NEW THINKING.
NEW POSSIBILITIES.



DEFINED

НЕ СЛЕДОВАТЬ ОБЩИМ ТЕНДЕНЦИЯМ, А СОЗДАВАТЬ НОВОЕ

Силуэт автомобиля дерзкий и динамичный. Фирменная шестиугольная решетка радиатора, покатая линия панорамной крыши, характерные боковые обводы, рельефные арки, обрамляющие 18-дюймовые колесные диски со вставками в цвет кузова и сдвоенные патрубки глушителя по центру заднего бампера — все это в сочетании с уникальной компоновкой дверей 1+2 делает Veloster яркой вспышкой в городском потоке, бросающей вызов серой обыденности. Поездка за рулем Veloster — ваш секрет хорошего настроения.

ДВА НАПРАВЛЕНИЯ ОДНО ВОПЛОЩЕНИЕ

Новая концепция кузова совмещает стильный внешний дизайн купе с функциональностью хэтчбека. Велостер — ее реальное воплощение. Автомобиль с уникальной, инновационной внешностью — слияние динамики и практичности.



Хромированная решетка радиатора
Своей шестиугольной решеткой радиатора уверенный, дерзкий, динамичный Велостер как будто бросает вызов миру.



Панорамная крыша
Панорамная крыша идеально соответствует жизненной позиции энергичных, открытых ко всему новому водителей Велостера, пропуская в салон массу света и свежего воздуха.

*Дизайн



UNIQUE 1+2 DOOR



01

Ассиметричные двери

Одна дверь со стороны водителя, две - с пассажирской стороны.
Необычная компоновка дверей выделяет Велостер в ряду конкурентов.

01



04



05

02

Кнопка запуска/остановки двигателя

Кнопка запуска/остановки двигателя эффектно подсвечена и является ярким акцентом передней панели, в особенности ночью.



02

03

Дверная ручка

Дверная ручка дополняет оригинальный интерьер, совмещая гармоничность дизайна и функциональное удобство.



03



06

Багажник

Большой багажник даст возможность с легкостью перевозить поклажу во время путешествий.

04

Скрытая дверная ручка

Замаскированная дверная ручка призвана сохранить плавность и непрерывность линий кузова.

05

Оформление рычага КПП

Основание рычага переключения передач опоясано вставкой под алюминий и добавляет спортивности интерьеру.

06

GOOD PEOPLE TALK



ОДНО ПРИКОСНОВЕНИЕ — И ВАША МУЗЫКА С ВАМИ

Все Ваши музыкальные треки выводятся на экран. Интуитивно понятный функциональный режим «drag and drop», 7-дюймовый сенсорный экран, USB/AUX входы, поддержка CD/MP3/DviX форматов, а также дистанционное управление на руле — Велостер оснащен самыми современными мультимедийными технологиями.

*Связь



7-ДЮЙМОВЫЙ СЕНСОРНЫЙ ЭКРАН И МУЛЬТИМЕДИЙНАЯ СИСТЕМА

Кнопки и регуляторы управления мультимедийным комплексом Велостера удобно расположены на центральной консоли. Большой 7-дюймовый ЖК-дисплей отображает всю необходимую информацию. Кроме того, Вы можете подключить любое внешнее устройство через USB-интерфейс.

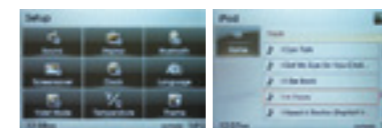
Приветствие

При запуске машины мультимедиа система приветствует Вас красивым анимированным роликом, демонстрируя свои широкие возможности.

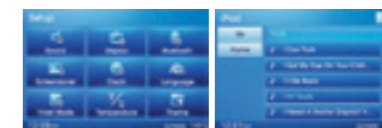
Центральная консоль, по форме напоминающая бензобак спортивного мотоцикла, соединяет в себе эстетику и функциональность. При создании Велостера учитывались предпочтения молодого поколения, ведущего активный образ жизни: стилистика интерьера дерзкая и целеустремленная, с деталями, которые призваны подчеркнуть удовольствие от езды на этой машине. Каждый элемент интерьера дает ощущение мощи: и выделяющаяся центральная передняя панель, и окрашенные в металлик детали вокруг нее, и рычаг коробки передач, и дверные ручки, и панель приборов.

Графический интерфейс и функция Gracenote

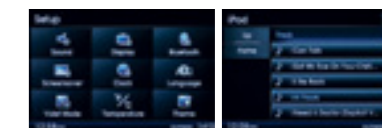
Вы можете выбрать один из трех вариантов цветового оформления графического интерфейса, согласно своим предпочтениям или настроению Ваших пассажиров. Навигация по интерфейсу осуществляется с помощью легких прикосновений к сенсорному экрану. Во время проигрывания музыки через iPhone, функция Gracenote выводит информацию о треке на ЖК-дисплей.



Gracenote

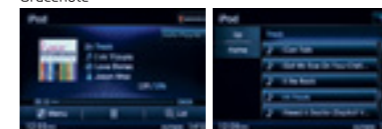


Brown GUI



Blue GUI

Black GUI



Премиальная звуковая система (опция)

Премиальная звуковая система Autonet включает в себя дополнительный центральный динамик, внешний усилитель и сабвуфер.



Управление аудиосистемой

Водитель может управлять аудиосистемой с помощью кнопок, расположенных на левой спице руля.

AUX/USB/RCA кабель

(поставляется отдельно)

Вы можете легко подключить внешние устройства, такие как видеокамера или смартфон, используя кабель для USB-соединения.

СПОРТИВНЫЙ И ДИНАМИЧНЫЙ

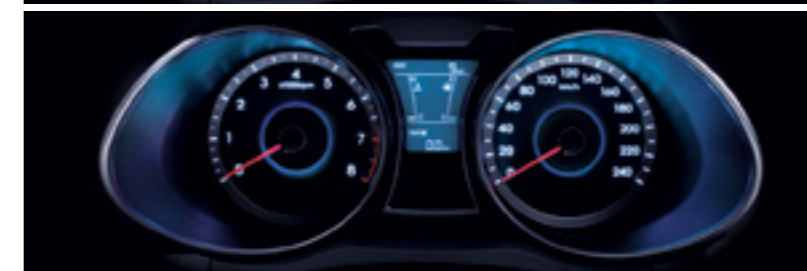
Интерьеру присущи стремительные, но, вместе с тем, плавные линии, дающие чувство движения и свободы! Да, на создание Велостера вдохновляли многие машины, но жажду свободы на дороге он перенял от мотоцикла. Спортивный, смелый дизайн дополняется высокотехнологичными и стильными лакированными элементами черного цвета.



Яркий динамичный интерьер продуман до мельчайших деталей: регулируемые по высоте ремни безопасности, кнопка запуска/остановки двигателя (опция), ручки на дверях, поясничный подпор на водительском сидении (опция), логотип Veloster, вышитый на передних сидениях.



Пульт управления на руле
Переключатели и кнопки на руле дают Вам возможность без проблем управлять мультимедиа системой и пользоваться круиз-контролем (опция).



Панель приборов

Два глубоких колодца с яркими циферблатами, напоминающие выхлопные трубы спортивного мотоцикла, обрамляют расположенный по центру информативный TFT-экран.



Полностью автоматический климат-контроль

Просто установите желаемую температуру и позвольте системе взять на себя заботу о микроклимате. Комфорт в салоне автомобиля Вам обеспечен!

FEEL THE SPEED



УДОВОЛЬСТВИЕ ОТ ВОЖДЕНИЯ

Садитесь за руль Велостера, и Вы ощутите энергию, скрытую под его капотом. Подвеска гарантирует комфортабельное и плавное движение и, вместе с тем, легкое и точное управление.

*Техническое совершенство





ВЫСОКАЯ ЭФФЕКТИВНОСТЬ ПРИ НИЗКОМ РАСХОДЕ ТОПЛИВА И СОКРАЩЕНИИ КОЛИЧЕСТВА ВРЕДНЫХ ВЫБРОСОВ

Двигатель Велостера Гамма 1.6 D-CVVT имеет как низкий расход топлива, так и уровень вредных выбросов, что является немаловажным фактом в современном мире, где все больше людей задумываются об экологии. Алюминиевый блок силового агрегата имеет в основе рамную конструкцию, позволяющую уменьшить вес и повысить удельную мощность. Обширный спектр шумоподавляющих технологий нейтрализует паразитные вибрации, что обеспечивает комфортабельную, тихую езду. Высокопрочная, надежная и не нуждающаяся в техническом обслуживании цепь привода распределительного механизма минимизирует шум во время холостого хода и разгона. Рулевое управление оборудовано электроусилителем, что обеспечивает точность и удобство, снижая усталость водителя.



Подвеска McPherson

Передняя подвеска имеет в основе классические стойки McPherson, что обеспечивает хорошую управляемость и более плавное движение по дороге.



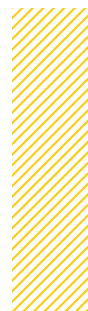
Двигатель Гамма 1.6 MPI D-CVVT
Выдавая мощность в 132 л.с. при 6 300 оборотах в минуту, двигатель Гамма 1.6 MPI также очень легкий, прочен и обладает низкой вибронгруженностью.



Автоматическая коробка передач
6-ти ступенчатая автоматическая коробка передач оборудована вариативным управлением линейным давлением, а также автоматическим контролем давления масла.



Ручная коробка передач
В конструкции 6-ти ступенчатой механической коробки передач применены ключевые и шариковые синхронизаторы, а зубцы шестерен имеют сложную форму, обеспечивающую надежность и низкую шумность.



ВЫХОДЯ НА ЛИДИРУЮЩИЕ ПОЗИЦИИ

Машина должна быть хорошо спроектирована с любой точки зрения. Это означает, что безопасность не менее важна, чем стиль и дизайн. Оснащенный продвинутой системой подушек безопасности в стандартной комплектации, Велостер поможет всем пассажирам избежать тяжелых последствий в случае непредвиденных ситуаций на дороге. 6 подушек безопасности являются важной составляющей комплекса пассивных мер безопасности, предусмотренных инженерами Hyundai для всей машины.



Система управления тягой (трэкшн-контроль) предотвращает скольжение колес, когда Вы трогаетесь с места, разгоняетесь или взбираетесь на крутой подъем. Превосходную тормозную динамику обеспечивают 10-дюймовые тормозные диски. А в случае экстренного торможения, специальная вспомогательная система еще более уменьшает тормозной путь, за долю секунды увеличивая силу воздействия на тормозные механизмы.

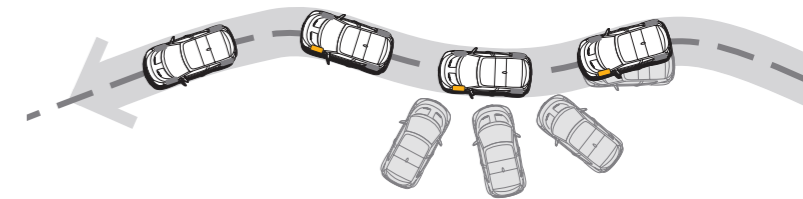
Распределение нагрузки на центральные стойки кузова

Для защиты от серьезной деформации при столкновении, перегородки, боковые части, силовая структура крыши и стойки кузова изготовлены из прочной стали.



Система стабилизации (ESP)

Регулирует усилие тормозных механизмов и крутящий момент двигателя, передаваемый на колеса, что позволяет не терять контроль над автомобилем и в случае необходимости быстро и безопасно остановиться.



Вспомогательная система задней парковки

Датчики на заднем бампере определяют расстояние до препятствий при движении задним ходом и подают сигнал, в случае если машина приближается к объекту, например, бордюру, слишком близко.



6 подушек безопасности

Передние и боковые подушки безопасности, а также боковые шторки безопасности моментально раскрываются в случае столкновения, что значительно снижает риск получения серьезных травм.

ЦВЕТА КУЗОВА



Veloster red P9R

Vitamin C R9A

Sunflower SY9

Green apple VE9

Blue ocean UU9

Phantom black MZH

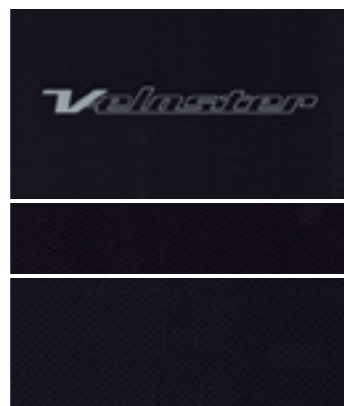
Sonic silver P9S

White crystal PGU

ОТДЕЛКА САЛОНА



Черная гамма



GLS Тканевый салон

ДИСКИ



17-дюймовые литые диски



18-дюймовые двухцветные литые диски



ТЕХНИЧЕСКИЕ ХАРАКТЕРИСТИКИ

Внешние и внутренние габариты		
Длина (мм)		4 220
Ширина (мм)		1 790
Высота (мм)		1 399
Колёсная база (мм)		2 650
Клиренс (мм)		143
Колея (мм)	Передняя	17" колёсные диски: 1 561 / 18 колёсные диски : 1 557
	Задняя	17" колёсные диски: 1 574 / 18" колёсные диски: 1 570
Пространство над головой (мм)	Спереди	990 (945 с панорамной крышей)
	Сзади	896
Пространство для ног (мм)	Спереди	1,114
	Сзади	805
Ширина салона на уровне плеч (мм)	Спереди	1,412
	Сзади	1,371
Двигатель		
Гамма 1.6 D-CVVT		
Тип	Бензиновый, с распределённым впрыском	
Рабочий объём (см³)	1,591	
Максимальная мощность (л.с./об/мин)	132 / 6 300	
Максимальный крутящий момент (Нм /об/мин)	158 / 4 850	
Подвеска		
Тип	Передняя	Независимая, пружинная, McPherson
	Задняя	Полузависимая, пружинная
Шины	215/45 R17, 215/40 R18	
Ёмкость топливного бака (л)	50	

ГАБАРИТЫ

единица измерения : мм



1,557*



830

2,650

740

1,399



1,570*

*Колея (передняя/задняя)
17-дюймовые колеса: 1,561 / 1,574
18-дюймовые колеса: 1,557 / 1,570

1,790



NEW THINKING. NEW POSSIBILITIES.

Данная брошюра являлась верной на момент сдачи в печать. Однако, так как компания Хендэ Мотор СНГ следует политике непрерывного совершенствования и улучшения продукции, она оставляет за собой право изменять спецификации, цвета и элементы комплектации моделей, описанных в этой публикации, в любое время без дополнительного предупреждения. Сочетания цветов и комплектаций моделей доступны при условии их фактического наличия. За актуальной информацией обращайтесь к официальным дилерским центрам Hyundai.

¹ Официальный дистрибьютор Hyundai Motor Co. – компания ООО «Хендэ Мотор СНГ» – продлевает гарантию производителя до 5 лет или 120 000 км (в зависимости от того, что наступит раньше) на механизмы двигателя и детали коробки передач за исключением навесного оборудования, учитывая ограничения, изложенные в сервисной книжке. Датой начала гарантии является дата передачи автомобиля официальным дилером первому покупателю.

² Услуга «Hyundai помощь на дорогах» предоставляется 24 часа в сутки 7 дней в неделю каждому покупателю автомобиля HYUNDAI, ввезенного на территорию РФ ООО «Хендэ Мотор СНГ» после 1 апреля 2009 года. Подробности на www.hyundai.ru.

ООО «Хендэ Мотор СНГ»
www.HYUNDAI.ru

Copyright © 2013 Hyundai Motor Company. All Rights Reserved.