

**i40**

 **HYUNDAI** | NEW THINKING.  
NEW POSSIBILITIES.



## СИЛА НОВОГО МЫШЛЕНИЯ

Новый i40 упрощает выбор автомобиля. Эта комбинация настолько совершенна, что в корне меняет все. Великолепный стиль — не единственное, что привлекает внимание покупателей к i40. Это еще и новый образ мышления, который виден в каждой детали. Идеально сбалансированный стиль интерьера с гибким управлением и экономичным, но в то же время динамичным двигателем, впечатляющее качество сборки и пятизвездочный уровень безопасности. Новое мышление дарит вам интригующие новые возможности.

# *i40* Бизнес-класс — и точка!

  
Автомобиль Года | 2012 | 2013  
Ежегодная Национальная Премия | В России





## ПОСМОТРОИТЕ НА МИР ШИРОКО

Панорамный люк меняет реальность вокруг: салон становится ярче, мир становится более прекрасным. Панорамный люк оборудован выдвижным обтекателем, защищающим салон от проникновения ветра. А чтобы вернуть все в изначальное состояние, просто нажмите кнопку «закрыть шторки» и салон примет классический облик.



## ВАШ БИЛЕТ ПЕРВОГО КЛАССА

Поездка на i40 — это путешествие первым классом с идеальным комфортом. Наслаждайтесь тишиной в салоне, а безупречно разработанная подвеска позаботится о плавности хода и уверенности на дороге. Рулевое управление, как и шасси i40, было тщательно настроено, чтобы вы могли легко раскрыть динамический потенциал автомобиля.



**САДЯСЬ В i40, ВЫ ПОЧУВСТВУЕТЕ  
СЕБЯ ПИЛОТОМ, ПОЛУЧИВШИМ  
РАЗРЕШЕНИЕ НА ВЗЛЕТ**

Стоит только увидеть водительское место i40, и все становится понятно: о вас позаботились. Все предельно продуманно. Измерительные приборы и управление были идеально подогнаны и распределены в логической последовательности для простоты использования. Первоклассные материалы отлично выглядят и приятны на ощупь.



#### **А. Электрический стояночный тормоз**

Электрический стояночный тормоз дает возможность сэкономить драгоценное место. Кнопка ручного тормоза подключена к электронной системе управления.

#### **Б. IMS (опция)**

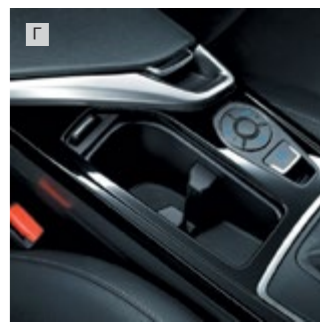
IMS (Встроенная память сиденья) — удобная опция для запоминания привычного положения водительского сиденья. Поддержка поясницы доступна как для водительского, так и для пассажирского сиденья также в качестве опции. Среди стандартного оснащения присутствует подогрев передних и задних сидений.

#### **В. Контейнер для хранения**

Традиционные подстаканники замаскированы под удобный контейнер для хранения всевозможных мелочей. Сдвигающаяся крышка придает ему аккуратный вид.

#### **Г. Удобный центральный подлокотник**

Центральный подлокотник имеет массу отделений, куда можно сложить диски, другие мелкие вещи.



#### **А. Вентиляция сидений**

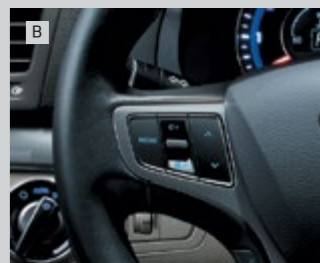
Как поддерживать вашу одежду в чистоте и свежести, когда вы путешествуете в жаркие или дождливые дни? Все будет в порядке, если вы закажете опцию вентиляции, которая доступна для водительского и пассажирского сидений.

#### **Б. USB-интерфейс**

USB-вход можно использовать для подключения большинства персональных музыкальных плееров, включая устройства флэш-памяти.

#### **В. Пульт управления на руле**

Для более удобного и безопасного вождения на руле находится дистанционное управление аудиосистемой, что позволяет водителю не убирать рук с руля.





## НИ В ЧЕМ СЕБЕ НЕ ОТКАЗЫВАЯ

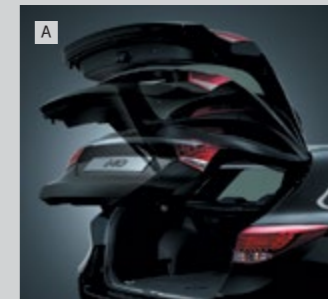
Салон i40 удобен и функционален. Здесь всё приспособлено для перевозки багажа любых размеров. Оригинальная система с встроенными в пол багажника рельсами и скрытыми под ним дополнительными отсеками для мелочей (47 литров) помогают организовать и закрепить на месте поклажу. Спинки заднего сиденья разделены в соотношении 60:40 и в полностью сложенном положении увеличивают объём с 506 до 1672 литров.

**А.** Электропривод задней двери доступен в максимальной комплектации.

**Б.** Багажник седана i40 является одним из самых вместительных в своем классе: его объем 505 литров + 20 литров для запасного колеса.

**В.** Спинки заднего дивана легко складываются, образуя ровный пол.

**Г.** Невозможно не удивляться тому, сколько всего можно разместить в багажнике Вашего i40.





## ВЫ НЕ МОЖЕТЕ НАЙТИ ЗАПРАВКУ? НЕ СТОИТ ВОЛНОВАТЬСЯ

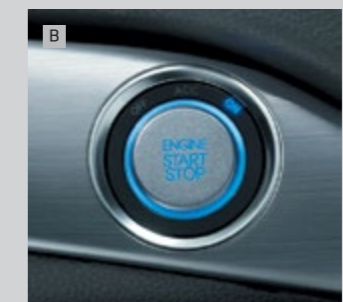
Новое поколение двигателей и трансмиссий разработано таким образом, чтобы вы могли дальше перемещаться без дозаправки. Шестиступенчатая коробка передач, регулируемые фазы газораспределения — это далеко не все инновации, которые помогают получить больше энергии из каждой капли топлива. В двух-литровом двигателе Pi 2.0 применены также такие инновации, как смещенный коленчатый вал и гидравлический регулятор зазоров впускных/выпускных клапанов, которые повышают экономичность силового агрегата, а также акустический комфорт в салоне при работающем моторе. Тяговитый дизельный двигатель позволит ещё больше сэкономить на топливе, увеличив пробег на одной заправке до невероятных значений.



**А. 6-ти ступенчатая автоматическая коробка передач**  
Шесть скоростей — это лучше чем пять, особенно если эта шестиступенчатая коробка более компактная, легкая, плавная и тихая, чем пятиступенчатая, которой она приходит на смену. И это именно то, что было создано Hyundai для дополнительной экономии топлива.

**Б. Подрулевые переключатели (Стандартное оснащение с АТ)**  
Наслаждайтесь быстрым переключением скоростей с помощью подрулевых лепестков, которые приспособлены под удобный хват, как на современных спортивных автомобилях.

**В. Запуск двигателя с помощью кнопки**  
Запуск с помощью кнопки исключает одно ненужное действие: нет необходимости вставлять ключ в замок зажигания — его достаточно просто носить с собой.



## НИКАКИХ СОМНЕНИЙ

i40 занимает достойное место в ряду самых безопасных машин. И это не просто слова. В специальных краш-тестах, которые проводились передовыми независимыми европейскими организациями по безопасности, i40 заработал наивысшие баллы, а по некоторым параметрам существенно превысил стандартизированные показатели оценки. Hyundai уделяет большое внимание улучшению безопасности машин, работая в тесной кооперации со своим собственным сталелитейным заводом для обеспечения металлом наивысшего качества, для гарантии того, что кузова ее машин будут прочными, но в то же время достаточно легкими, без риска для экономии топлива.



**Опция SPAS (Интеллектуальная система помощи при парковке)**  
i40 может парковаться самостоятельно, требуя от Вас минимальной помощи. Просто включите задний ход: программное обеспечение с помощью датчиков само будет управлять системой рулевого управления. Педали тормоза, газа и переключения скоростей остаются под управлением водителя.



**Система сигнала поворота по одному касанию**  
В отличие от механических систем, которые требуют сильного поворота руля, для отключения поворотного сигнала специально разработана система одного касания для перестроений в соседнюю полосу движения. Легкое касание переключателя активирует поворотный сигнал на три мигания, после чего система автоматически его отключает.

### Технология горячей штамповки

При штамповке деталей силовой структуры кузова используется высокопрочная сталь, что делает его особенно устойчивым к деформации. Для достижения таких показателей стальной лист перед штамповкой нагревается до 900°C. Эта инновация от Hyundai обеспечивает большую защиту водителя и пассажиров в случае непредвиденных ситуаций.

### Стальная мульти-конусная структура и внутренняя рама капота

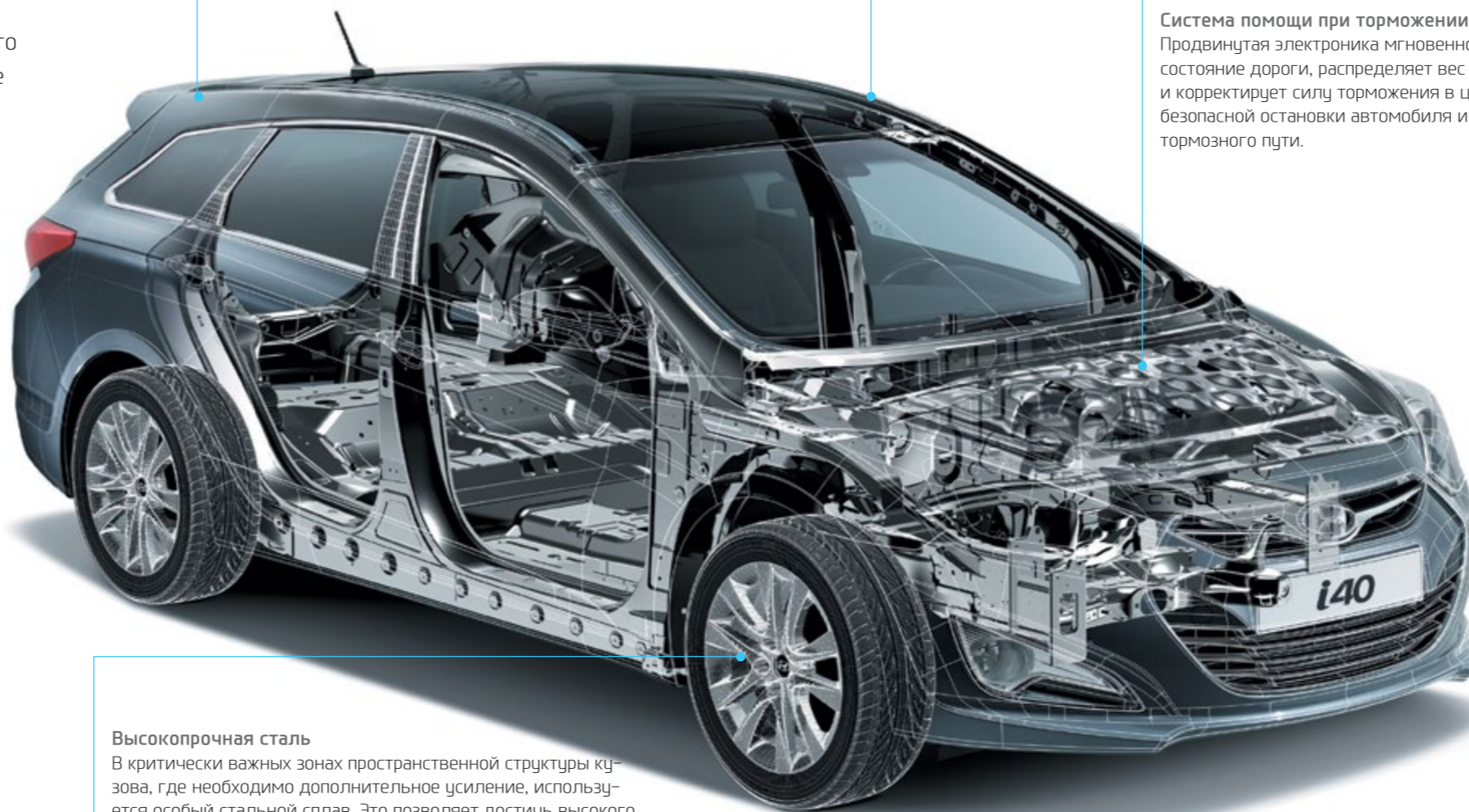
Применяемая в конструкции капота, эта новейшая технология является очень эффективной при гашении ударной силы и значительно уменьшает риск получения серьезных травм головы пешеходов.

### Система помощи при торможении

Продвинутая электроника мгновенно определяет состояние дороги, распределяет вес автомобиля и корректирует силу торможения в целях безопасной остановки автомобиля и сокращения тормозного пути.

### Высокопрочная сталь

В критически важных зонах пространственной структуры кузова, где необходимо дополнительное усиление, используется особый стальной сплав. Это позволяет достичь высокого уровня ударопрочности.



### А. 9 подушек безопасности

Пассивная безопасность i40 обеспечивается девятью подушками безопасности, включая подушки для водителя и каждого из пассажиров, две боковые шторки безопасности, две боковые подушки безопасности для нижнего грудного отдела и две задние боковые подушки на уровне груди пассажиров (опция). В i40 доступны все меры безопасности для минимизации риска получения серьезных травм.

### Б. Коленная подушка безопасности для водителя (Стандартное оснащение)

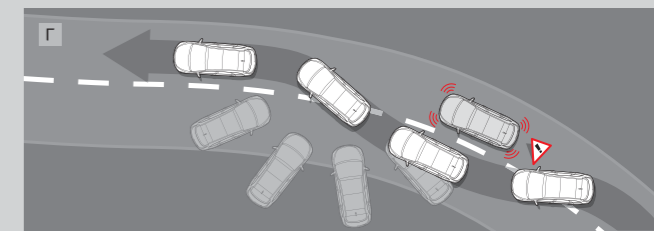
Эта новая подушка устанавливается прямо под рулевой колонкой и предназначена для уменьшения риска получения серьезных травм ног при фронтальном столкновении.

### В. Ассистент при старте в горку

Данная технология исключает все неудобства, связанные со стартом в горку (когда машина откатывается назад, как только вы убираете ногу с педали тормоза после остановки на склоне). Наличие этой системы оценят владельцы автомобилей с механической КПП.

### Г. Система стабилизации (ESP)

ESP постоянно следит за стабильностью автомобиля на дороге и сцеплением шин на дорожном покрытии. Если система обнаружит, что машине угрожает скольжение и водитель рискует потерять управление, то она активно вмешается, применяя торможение на отдельных колесах, и выправит траекторию движения.





## ФИНАЛЬНЫЕ ШТРИХИ

Как сделать i40 еще лучше? Добавьте высокотехнологичные опции, которые принесут еще больше комфорта в салон и удовольствие от вождения. Детали, которые сделают ежедневные поездки желанными. Черты, которые позволят вам расслабиться за рулем и наслаждаться приятными моментами.



### ЖК-дисплей в панели приборов

Маленькое чудо электронной техники, ЖК-дисплей дает вам возможность беспрецедентно чистого и ясного отображения информации, при этом не напрягая глаза, что помогает легко считывать информацию. После нажатия кнопки «START» «спящий» экран загорится всеми цветами радуги.



Driving distance Average fuel consumption Smart parking assist system

Расположенный между тахометром и спидометром, ЖК-дисплей отображает различную полезную информацию бортового компьютера, включая дальность поездки, максимальное расстояние до необходимой дозаправки и т.д.



### Кнопки управления автоматическим круиз контролем

Незаменимая вещь в дальней дороге, кнопки управления автоматическим круиз-контролем удобно размещены на руле, находясь всегда «под рукой». Мягкое нажатие на педаль тормоза также автоматически деактивирует систему.

### Опция громкой связи с помощью Bluetooth (Распознавание голоса на 10 языках)

i40 можно заказать с опцией «Bluetooth с микрофоном», кнопки управления которой расположены на рулевом колесе. Мультимедийная система совместима с телефонами, поддерживающими функцию громкой связи с помощью Bluetooth. Она может распознавать и реагировать на различные голосовые команды. Это новое решение для громкой связи повышает уровень безопасности в движении. \*Доступно на русском, а также английском, французском, немецком, итальянском, испанском, голландском, шведском, португальском и датском языках.



### Камера заднего вида (Опция)

Задняя «мертвая» зона — это повод для беспокойства, если рядом дети. Включите камеру заднего вида для получения видеобразия на дисплее. Графическое изображение траектории вашего движения поможет вам при парковке.

### Регулятор света

i40 оборудован удобным переключателем света, который установлен на амортизирующем основании по просьбе покупателей.



### Навигация с распознаванием голоса

Навигационная система с голосовым управлением реагирует на голосовые команды на десяти языках.

### Подогрев передних сидений

Передние сиденья оснащены трехступенчатым подогревом и подушки и спинки кресла. Задние подушки сидений также подогреваются. (Опция)



### Автоматический климат-контроль

У водителя и переднего пассажира есть возможность управлять микроклиматом в салоне автомобиля. Климатическая система автоматически поддерживает установленную температуру для двух зон.

### Задний подлокотник с подстаканником

Для комфорта задних пассажиров i40 оборудован складным подлокотником со встроенными подстаканниками.



### Крепления ISOFIX

Стандартизированные и простые в использовании кронштейны ISOFIX обеспечивают безопасность крепления детского сиденья.

### Руль с подогревом (Опция)

После того, как вы ощутите мягкое тепло подогреваемого руля, вы будете удивляться, как вы раньше обходились без данной опции.



## ЦВЕТА КУЗОВА



WHITE CRYSTAL PW6



SLEEK SILVER П3S



TITANIUM SILVER T6S



STONE GREY S6G



PHANTOM BLACK ПКА



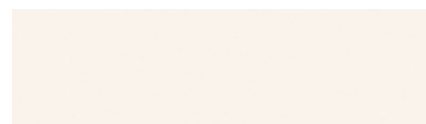
RED AWESOME VR6



BLUE VELVET ПU6



ECO BIEGE W6Y

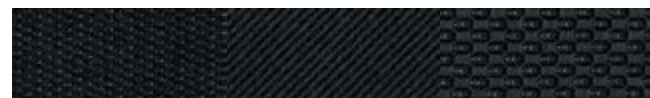


CREAMY WHITE TCW

## ОТДЕЛКА САЛОНА



BEIGE LEATHER



BLACK CLOTH



BLACK LEATHER

## ГАБАРИТЫ



1591\*



920 | 2770 | 1080



1597\*

1815



1591\*



920 | 2770 | 1050



1597\*

1815

Единицы измерения : мм

\*Колея автомобиля в зависимости от установленных колес: 16": 1,591/1,597 | 17": 1,579/1,585

## СПЕЦИФИКАЦИЯ

ТИП КУЗОВА		СЕДАН			УНИВЕРСАЛ		
Кол-во мест		5			5		
Габаритные размеры, мм		Длина	4740		4770		
		Ширина	1815		1815		
		Высота	1470		1470		
Колесная база		2770			2770		
Минимальный дорожный просвет		140			140		
Колея, мм		Передняя	1579 (17") / 1591 (16")		1579 (17") / 1591 (16")		
		Задняя	1585 (17") / 1597 (16")		1585 (17") / 1597 (16")		
Внутренние габаритные размеры, мм		пространство для ног 1-ый / 2-ой ряд, мм	1170 / 850		1170 / 850		
		высота от сиденья до потолка: 1-ый / 2-ой ряд, мм	1025 / 965		1025 / 965		
		ширина салона на уровне плеч: 1-ый / 2-ой ряд, мм	1455 / 1420		1455 / 1420		
		ширина салона на уровне бедер: 1-ый / 2-ой ряд, мм	1390 / 1380		1390 / 1380		
Объем багажника (со сложенными задними сиденьями), л		503			553 (1672 со сложенными задними сиденьями)		
ДВИГАТЕЛИ		ПУ 2.0 MPI D-CVVT	GAMMA 1.6 GDI D-CVVT	ПУ 2.0 GDI D-CVVT	ПУ 2.0 MPI D-CVVT	U2 1.7 DIESEL	
Тип		Бензиновый, с распределённым впрыском	Бензиновый, с непосредственным впрыском		Бензиновый, с распределённым впрыском	Дизель	
Трансмиссия		6 МКПП	6 АКПП	6 МКПП	6 АКПП	6 АКПП	
Объем, См <sup>3</sup>		1999		1999	1999	1685	
Максимальная мощность*, кВт при об/мин		110 / 6500		99 / 6300	131 / 6500	110 / 6500	
Максимальная мощность*, л.с. при об/мин		149,6 / 6500		135 / 6300	178 / 6500	149,6 / 6500	
Максимальный момент*, Пn при об/мин		201 / 4800		165 / 4850	214 / 4700	200 / 4800	
Топливный бак, л		70			70		
ПОДВЕСКА		Независимая, пружинная, типа Макферсон, со стабилизатором поперечной устойчивости					
Передняя		Независимая, пружинная, многорычажная, со стабилизатором поперечной устойчивости					
Задняя		Независимая, пружинная, многорычажная, со стабилизатором поперечной устойчивости					
Тормозные механизмы		Передние	Дисковые Ø 300 мм (16") / Ø 320 мм (17")				
		Задние	Дисковые Ø 284 мм (16") / Ø 300 мм (17")				
РУЛЕВОЕ УПРАВЛЕНИЕ		С электросилителем, реечная передача					
Тип		С электросилителем, реечная передача					
Кол-во поворотов до упора		2,88					
Минимальный радиус поворота, м		5,47					
ШИНЫ И ДИСКИ		7.0Jx16 / 7.5Jx17					
Шины		205/60R16 92V; 215/50R17 95V	205/60R16 92V	215/50R17 95V	205/60R16 92V; 215/50R17 95V		
Диски		7.0Jx16 / 7.5Jx17					
ДИНАМИЧЕСКИЕ ХАРАКТЕРИСТИКИ И РАСХОД ТОПЛИВА		Ускорение 0–100 км/ч, сек					
		10,3	10,7	11,3	10,0	10,9	
Макс. скорость, км/ч		202		197	211	200	
Расход топлива**, л/100 км		Городской цикл	10,2	10,6	8,3	10,5	10,6
		Загородный цикл	6,1	6,1	5,6	6,1	6,1
		Смешанный цикл	7,6	7,8	6,6	7,7	7,8
Экологический класс		4 (четвертый)		5 (пятый)		4 (четвертый)	
Выделение CO <sub>2</sub> ** г/км		Городской цикл	242	250	195	244	250
		Загородный цикл	145	145	132	142	145
		Смешанный цикл	181	184	155	179	184
МАССА		Снаряженная масса, кг, min-max					
		1488 ~ 1605	1509 ~ 1626	1447 ~ 1530	1513 ~ 1632	1511~1664	1589~1734
Полная масса, кг		2000	2030	1980	2030	2080	2150
Масса буксируемого прицепа, не оборудованного тормозами, кг		700		600	700		
Масса буксируемого прицепа, оборудованного тормозами, кг		1500		1300	1500		

\*— Данные по максимальной мощности двигателя и крутящему моменту приведены согласно Одобрения типа транспортного средства.

\*\*— Показатели расхода топлива и массы выделяемого CO<sub>2</sub> представлены согласно методике испытаний по Правилам ЕЭК ООН № 83 и 101



## NEW THINKING. NEW POSSIBILITIES.

Данная брошюра являлась верной на момент сдачи в печать. Однако, так как компания Хендэ Мотор СНГ следует политике непрерывного совершенствования и улучшения продукции, она оставляет за собой право изменять спецификации, цвета и элементы комплектации моделей, описанных в этой публикации, в любое время без дополнительного предупреждения. Сочетания цветов и комплектаций моделей доступны при условии их фактического наличия. За актуальной информацией обращайтесь к официальным дилерским центрам Hyundai.

<sup>1</sup> Официальный дистрибьютор Hyundai Motor Co. – компания ООО «Хендэ Мотор СНГ» – продлевает гарантию производителя до 5 лет или 120 000 км (в зависимости от того, что наступит раньше) на механизмы двигателя и детали коробки передач за исключением навесного оборудования, учитывая ограничения, изложенные в сервисной книжке. Датой начала гарантии является дата передачи автомобиля официальным дилером первому покупателю.

<sup>2</sup> Услуга «Hyundai помощь на дорогах» предоставляется 24 часа в сутки 7 дней в неделю каждому покупателю автомобиля HYUNDAI, ввезенного на территорию РФ ООО «Хендэ Мотор СНГ» после 1 апреля 2009 года. Подробности на [www.hyundai.ru](http://www.hyundai.ru).

ООО «Хендэ Мотор СНГ»  
[www.HYUNDAI.ru](http://www.HYUNDAI.ru)

Copyright © 2013 Hyundai Motor Company. All Rights Reserved.